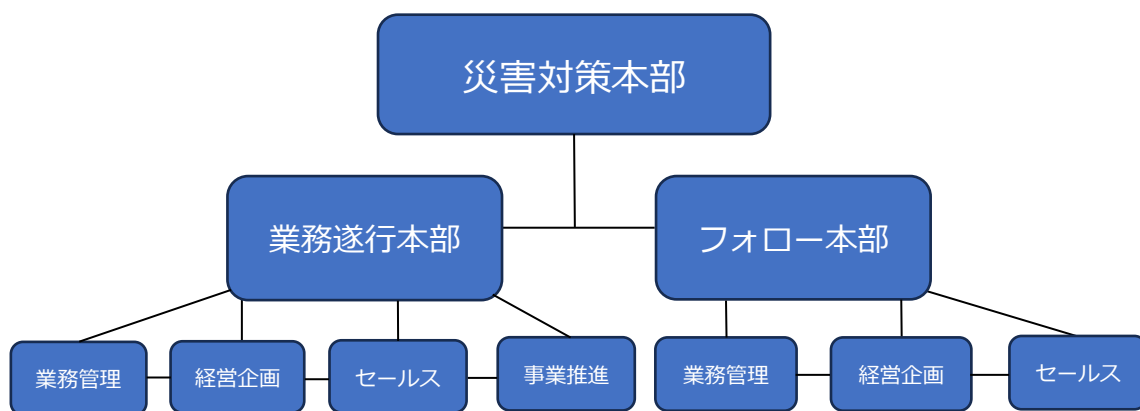


【リッアン STC】緊急災害発生時の対応① ※M6 以上の大震災等

例：南海トラフ大地震が発生した場合

【[安否確認フォーム](#)】を対象の全社員が送付！ ※[リッアン Wiki](#)

■社内体制図



災害対策本部・・・災害における対策・対応を指揮する部隊

業務遂行本部・・・稼働している社員・客先における通常業務を完遂する部隊 →東日本

フォロー本部・・・被災エリアの社員の安否確認やフォローに徹する部隊 →中・西日本

例：南海トラフを想定した場合の構成メンバー

災害対策本部

(野中)・平野・鈴木(祥)・片桐・加古川

業務遂行本部

鈴木(祥)・片桐・加古川・久高(将)・岩崎・川村・山田・阿部・桑山・田澤・新川・長谷川

フォロー本部

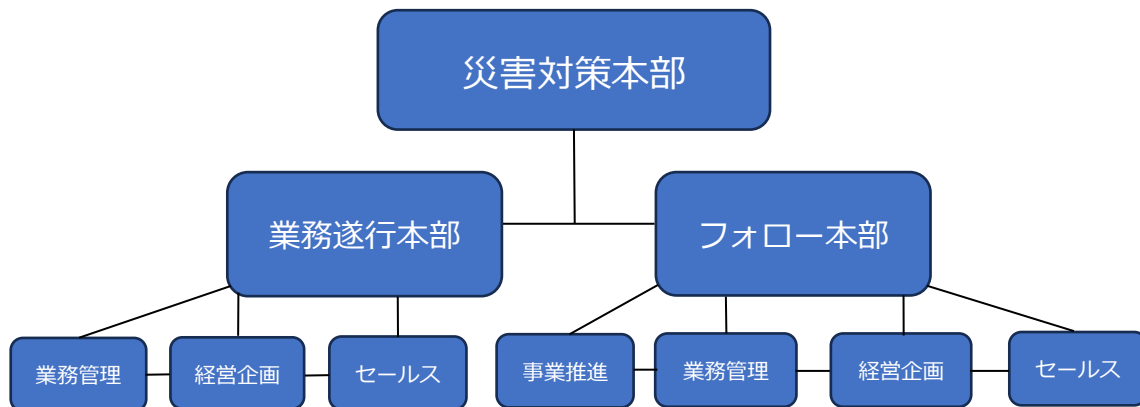
藤田・河原崎・池町・北出・久高(陽)・鈴木(美)・小野田・塩崎・坂部・渥美・(中野)

【リッアン STC】緊急災害発生時の対応② ※M6 以上の大震災等

※例：首都直下型地震が発生した場合

【[安否確認フォーム](#)】を対象の全社員が送付！ ※[リッアン Wiki](#)

■社内体制図



災害対策本部・・・災害における対策を指揮する部隊

業務遂行本部・・・稼働している社員・客先における通常業務を完遂する部隊 →中・西日本

フォロー本部・・・被災エリアの社員の安否確認やフォローに徹する部隊 →東日本

■首都型直下地震を想定した場合の構成メンバー

災害対策本部

野中・(平野)

業務遂行本部

藤田・河原崎・池町・北出・久高(陽)・鈴木(美)・小野田・塩崎・坂部・渥美・(中野)

フォロー本部

鈴木(祥)・片桐・加古川・久高(将)・岩崎・川村・山田・阿部・桑山・田澤・新川・長谷川

南海トラフと首都直下型はあくまで例で、以下の分担で災害対策本部の指揮のもと業務を行って下さい。

■災害エリア＝フォロー部隊

■非災害エリア＝業務遂行本部